

현 장 설 명 회

(청수정협동조합 대표상품공장 신축공사)

2021.10.

1. 공사개요

사업명	청수정협동조합 대표상품공장 신축공사	비고
위치	순천시 금곡동 32번지 외1필지	
대지면적	598m ²	32/대: 529m ² 31-2/대: 69m ²
지역,지구	지구단위계획구역	
용도	제1종 근린생활시설	
구조	철골조	
층수	지상1층	
건축물의높이	5,300mm	
건축면적	232.35m ²	
연면적	232.35m ²	
용적율산정용 연면적	232.35m ²	
건폐율	41.07%	법정 60%
용적율	40.69%	법정 250%
주차대수	2대	법정 2대
조경면적	31.83m ²	법정 28.55m ²
지붕	경사지붕	
비고		

2. 세부내용

[건축]

1. HACCP인증을 위한 제반사항 최종 검토

- 시공 중 부득이 발생할 수 있는 부분들 검토
- 위생전실 페이퍼타올, 손건조기, 손세정대, 이물흡입기등 추가

2. 각 부분 단열 및 방수계획 검토

- 도면상 제시된 시공법 이외 추가 부분 제시 및 검토

3. 가설공사 부분 검토

- 현장사무실 및 자재 보관 장소
 - 자재 이동 및 장비 반입에 따른 현장 여건 확인
4. 기존 저온저장고 이설 및 재설치
 5. 체험실(사무실), 탈의실 이동식 가구 및 집기류 포함(내역 참조)
 - 견적 제외 항목
 - :원료창고, 외포장실, 오란다 내포장실, 오란다가공실, 발효실, 콤부차가공실에 배치된 랙선반, 작업대 등
 6. 사이니지 설치
 - 외부 사인: 고무스카시 도장 옥외용 50T
 - 내부 사인: 실명 사인 아크릴 스카시 10T (남녀화장실, 남녀탈의실, 위생전실, 오란다내포장실, 외포장실, 오란다가공실, 발효실, 콤부차가공실, 원료창고)
 7. 청결구역 내 천장 자재는 기존 텍스 마감에서 EPS판넬로 변경

[토 목]

1. 건축물 서측의 기초 및 건축옹벽 부분 되메우기 및 부대포장
 - 쇄석포장(투수), 콘크리트포장, 조경등 총 3부분
2. 기존 옹벽 및 주변 상황 검토
 - 현황도로 및 건축물 진출입관련 레벨 정리 검토
 - 건축물 신축 및 공사 시 저해요소 검토

[설 비]

1. 현황 우수 오수라인 체크 및 옥외 기계패드 및 설비라인 검토

[기계설비]

1. 콤프레셔 장비 및 배관 설치 비용 내역에 추가
 - 설치 위치: 평면도 "A-101"외부 냉동기 패드 좌측
 - 사용기계: 삼면포장기(오란다내포장실),충진기,압력발효조(콤부차가공실)
 - 제품사항(에이스파워)
 - 모델명:LTC-7503/ 콤프파워:5.0HP/ 탱크용량:60리터/ 소음:52dB/ 크기:955*435*650/ 무게:65Kg
2. 공조설비: 청결구역 내 급기 설비 추가 (HACCP 기준 충족)

[소방공사]

1. 감지기 및 유도등 설치 확인 (도면 참고)

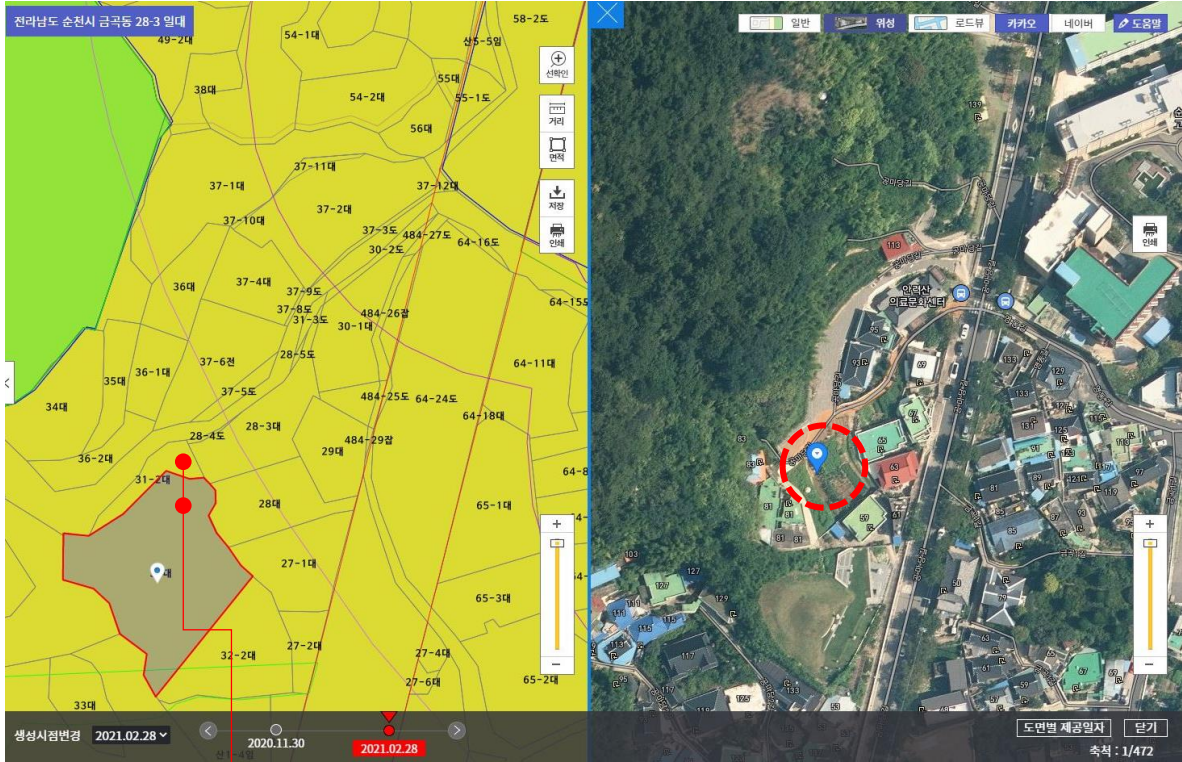
[기타사항]

1. 공사기간 중에 발생한 용전용수 요금은 견적에 포함
2. 한전불입금 포함
3. 공사 대금 결제 조건
 - 1) 100% 현금 결제
 - 2) 계약금: 30%, 중도금: 50%, 잔금: 20%

[공통사항]

1. 주거지역 내 신축현장 성격상 주변 민원 및 소음, 먼지 등에 대한 보완이 필요할 것으로 보임.
2. 건축에 대한 설계변경 및 실정보고에 따른 **공사비 증감은 일절 허용하지 않고 있으니 도면 및 현장상황을 면밀히 검토**하여 시공견적을 요청함.
(공내역은 견적 참고용으로만 사용)

[지적도 현황]



사업대상 금곡동 32 번지, 31-2

[현장 사진]



KEY MAP

